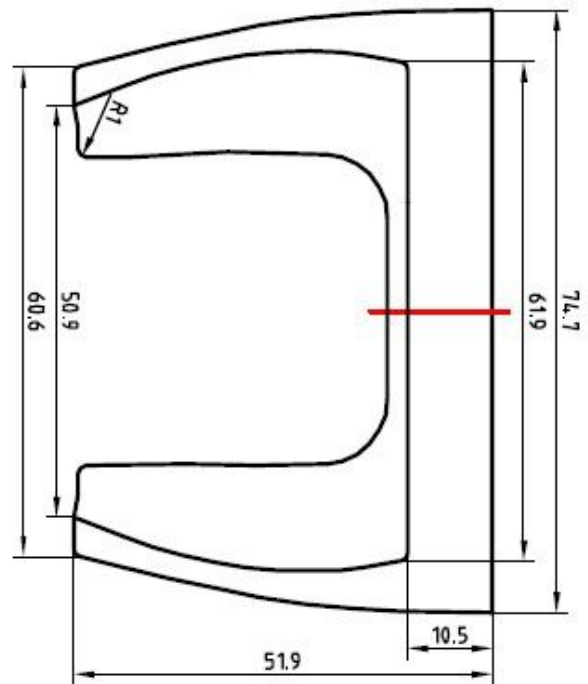
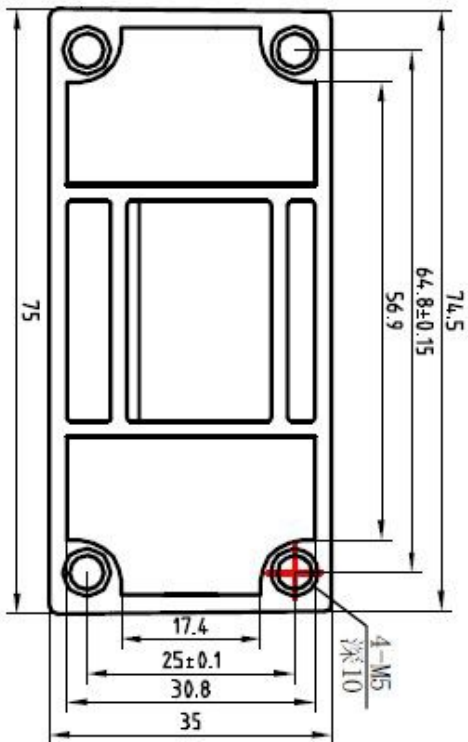
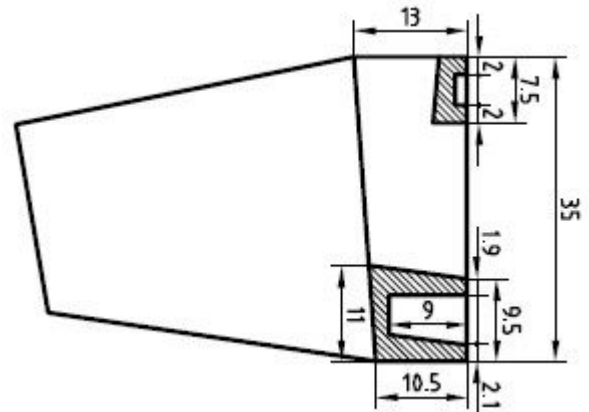


Model: H2 挂钩



一、产品简介

本挂叉组采用优质材料，表面经镀铜、镀镍、镀铬处理，能很好的防腐蚀、防外力破坏，

能保证其优异的性能。产品适用于户外卡式公用付费电话机。

二、符合标准

GB/15279-94 自动电话机技术条件

YDN109-1998（第四部分）IC卡电话机技术要求及测试方法

三、使用环境

环境温度：-25~55℃

相对湿度：10%~95%

大气压力：96~108KPa

四. 主要结构部件：

4.1 600#挂为锌铝材料铸造，表面经抛光镀铬处理，具有良好的外观

4.2 挂舌为锌铝材料铸造，表面经抛光镀铬处理，具有良好的外观

4.3 开关选用高质量的通用型开关，接通电阻 $\leq 0.1 \Omega$ ，连接线长 L：150

五. 绝缘电阻

在开关引出导线同金属壳之间，用 TH2681A 绝缘电阻测试仪测试 (DC 250V，其绝缘电阻 $\geq 50M \Omega$)。

六. 介质耐压

在开关引出导线同金属外壳之间，用 ET2670A 耐压测试仪测试，应符合以下要求：

(AC1600V/50Hz/1min，泄漏电流 $\leq 0.5Ma$)。且无飞弧或击穿现象。